

## 大阪市内・高速道路・空港周辺

## 長時間・大規模な交通規制

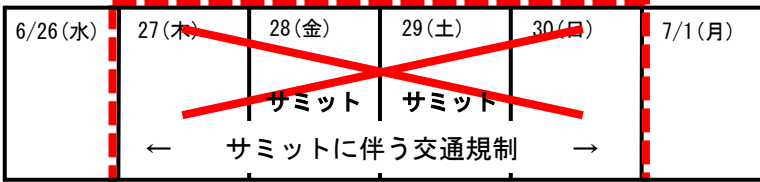
# 6/27(木) ➔ 6/30(日)

計 4 日 間

### みなさまへのお願い

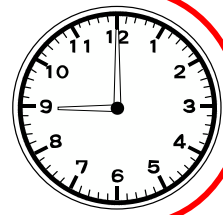
#### ◆ 業務用車両の運行調整

##### 運行期間の変更



物品の納品等は開催日両日及びその前後計4日間(6月27日~30日)以外(前後)へのシフト

##### 運行時間の変更



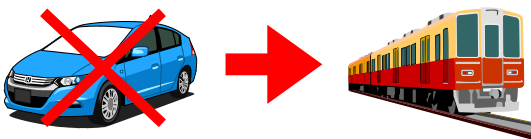
運行期間の調整が困難な場合は時間の調整(深夜・早朝へのシフト)

深夜・早朝への時間帯の変更

交通総量削減目標 : 平日通常時の交通量 **50%** 削減

#### ◆ マイカー利用の自粛

##### 電車の利用



プライベートで出かける際は、**電車を利用**

～ 例 ～

- ◆ 28日(金)のマイカー通勤 → 電車での通勤に変更
- ◆ 29日(土)の家族サービス → 電車で行楽地や商業施設へ

ご理解、ご協力をよろしくお願いいたします。

